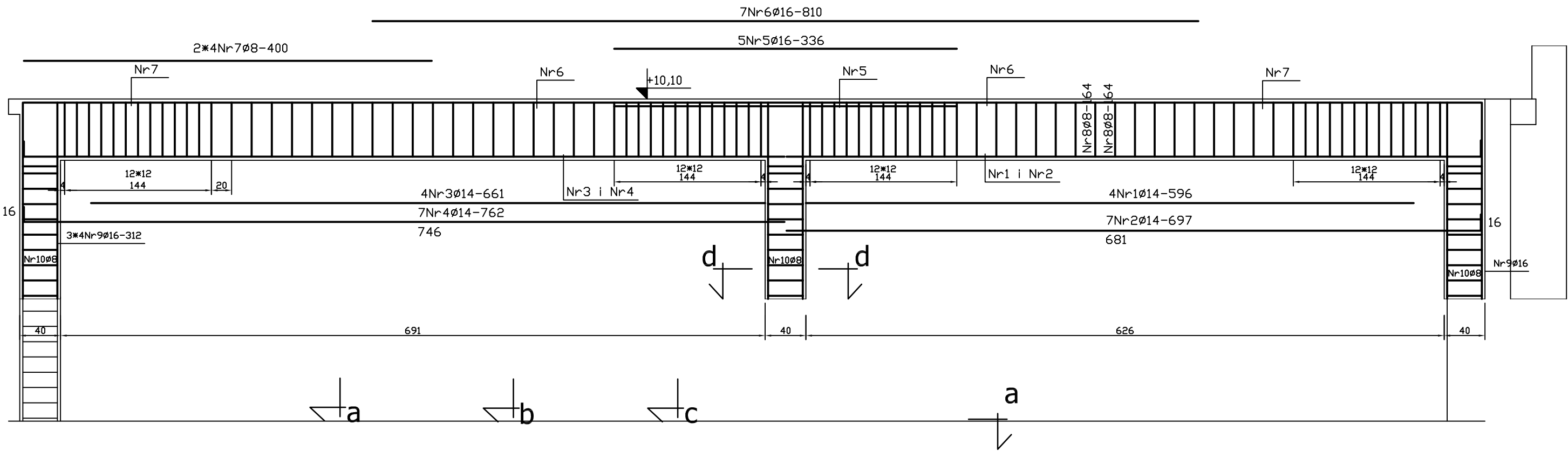
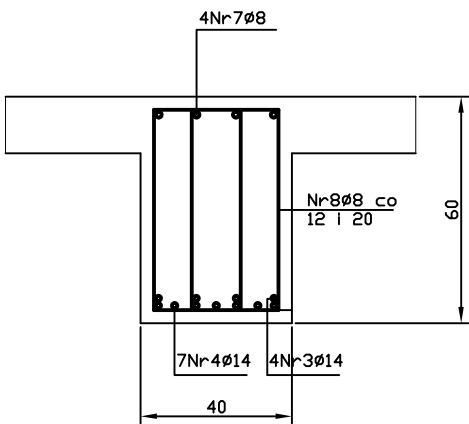


Podciąg P31

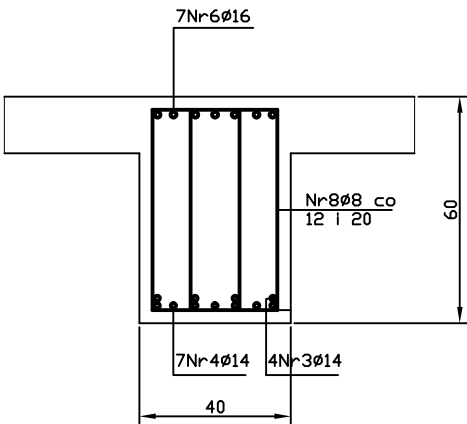
1:50
1:20



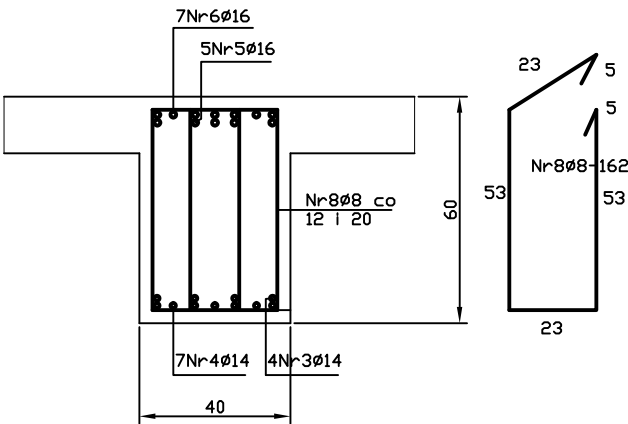
Przekrój a-a



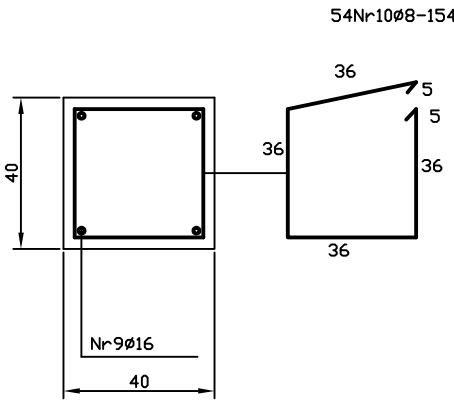
Przekrój b-b



Przekrój c-c



Przekrój d-d



Beton B20
Stal AIII 34GS
AD StOS

Inwestor: Gmina Lubawka Lubawka Plac Wolności 1	Temat: Remont i zmiana sposobu użytkowania na sale lek Szkoła Podstawowa w Miszkowicach nr 8 działka nr 11			Nr rysunku: 12W	
	Imię, Nazwisko, nr uprawnień	Podpis	Data	Nr zlecenia:	Podziałki: 1:50 1:20
				Tytuł rysunku: Podciąg P31	
Projektant konstrukcji:	inż. Waldemar Gaura Uprawnienia budowlane do projektowania bez ograniczeń w specjalności konstrukcja Nr ewidencyjny ANF2/287/82Wch		02.2009		